

STADT GÜGLINGEN

Renaturierung „Flügelau“

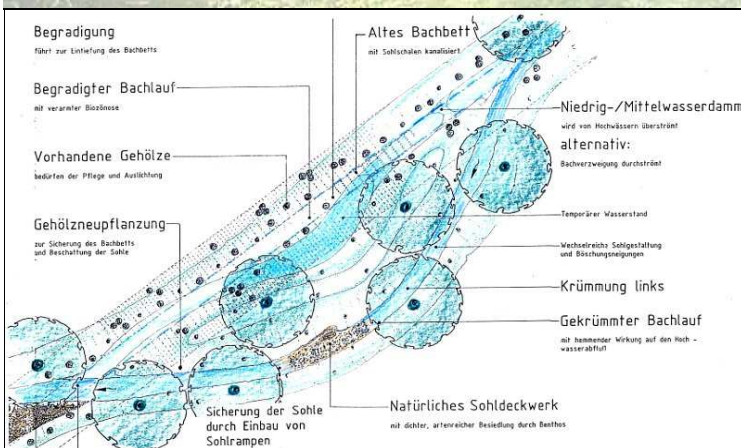
Zielsetzungen

Die Flügelau wurde im Rahmen einer Flurbereinigungsmaßnahme weitgehend begradigt. Besonders auffallend war die Auskleidung der Sohle mit Beton-Sohlschalen. Vorrangige Aufgabe der Renaturierung war daher die Entfernung der Beton-Sohlschalen. Diese degradierten das Fließgewässer zu einem Kanal mit sehr hoher Fließgeschwindigkeit. Bemerkenswert im Vergleich zu anderen Fließgewässern der Region war das Vorhandensein einer dichten, durchaus ufergerechten Gehölz- und Strauchvegetation. Diese beschränkte sich allerdings ausschließlich auf die Böschungsoberkante. Damit nach dem Entfernen der Sohlschalen die Gehölze ihre Schutzfunktion auch für die Sohle übernehmen konnten, musste die Mittelwasser-Linie ebenfalls bepflanzt werden. Der Trassenverlauf der Flügelau wies eher Elemente der Strassenplanung als des naturnahen Wasserbaus auf. Aus diesem Grund wurde ca. die Hälfte des ca. 1.875 m langen Planungsbereichs umgestaltet:

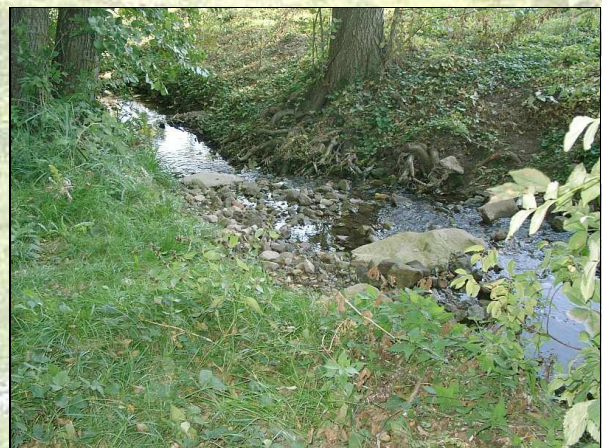
- ca. 30 % der Strecke wurde durch Einbau von Krümmungen etc. umtrassiert,
- ca. 20 % der Strecke wurden Böschungsabflachungen durchgeführt.

Projektdaten

Gewässer:	Flügelau
Landkreis:	Heilbronn
Gemarkung:	Güglingen
Länge des umgestalteten Abschnitts:	1,8 km
Kosten:	ca. 220.000,- €
Bauzeit:	2001



Regelzeichnung „Entgradigung“



Renaturierter Abschnitte nach Entfernen der Sohlschalen, Abflachen der Uferbereiche.