

STRASSENBAUAMT KARLSRUHE

Ausgleichsmaßnahme „Murg-Renaturierung“

Zielsetzungen

Die Kernpunkte der Renaturierungs-Planung sind wie folgt zu beschreiben:

1. Rückverlegung des Hochwasser-Dammes auf einer Länge von ca. 800 m,
2. Ausbildung und Entwicklung eines vielfältigen, aquatischen Lebensraumes und auetypischen Landschaftsbildes zwischen Murg-Hauptbett und rückverlegtem Hochwasserdamm durch einen Murg-Nebenlauf,
3. Ausbildung eines fließgewässertypischen Gleitufers auf einer Länge von ca. 700 m.

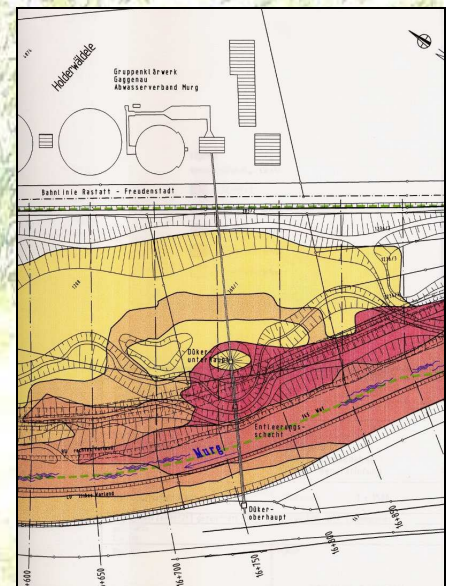
Projektdaten

Gewässer: Murg
 Landkreis: Rastatt
 Gemarkung: Kuppenheim-Oberndorf

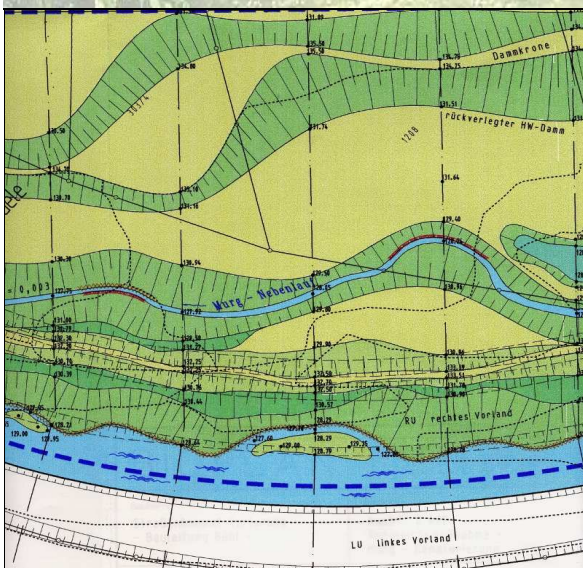
Länge des Planungsabschnitts: 3,2 km

Kosten (lt. Kostenberechnung): ca. 740.000,- €

Bauausführung: Straßenbauamt Karlsruhe, Bauleitung Bühl

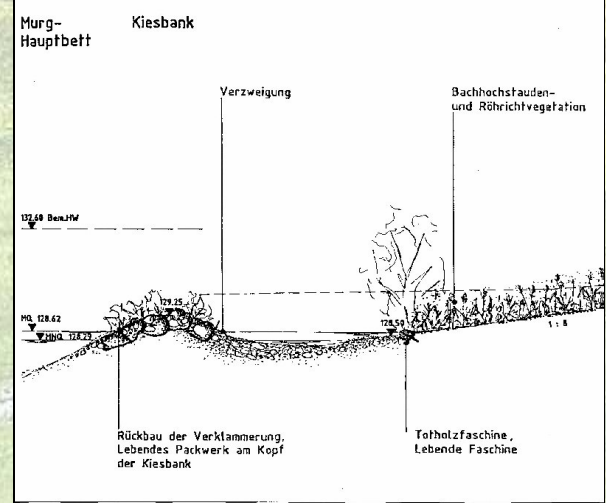


Ausschnitt Hydraulischer Lageplan



Ausschnitt Lageplan

Regelquerschnitt Abflachung Murgufer und bestehend



Regelquerschnitt Abflachung Murgufer